

PREDIMENSIONADO DE LOSA DE ESCALERA QUEBRADA

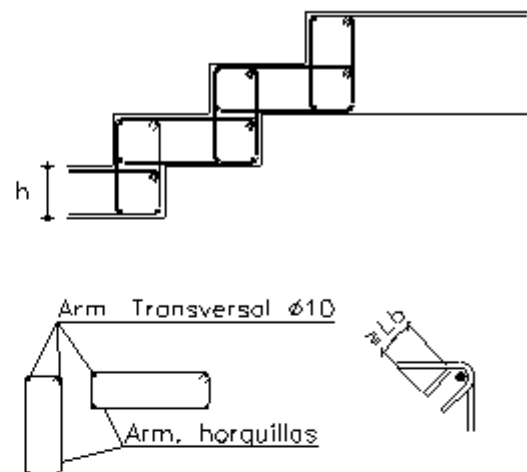
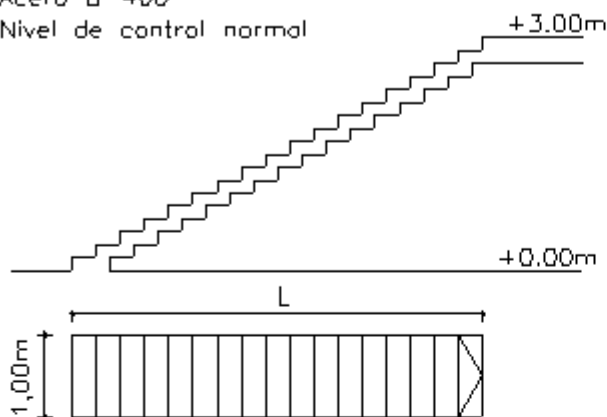
ficha elaborada por: Jorge Aragón Fitera, asesor de estructuras CAT

NOTA: EXPRESIONES VALIDAS PARA CONDICIONES ESTANDAR DE CARGA Y GEOMETRIA.

Hormigón HA-25

Acero B-400

Nivel de control normal



- Luz: L (m)
- Canto: $h \geq \frac{L}{28} \geq 16\text{cm}$ ($h \cong$ contrahuella)
- Carga de cálculo (Kg/m^2):

$$Q_d = (1,50 \cdot Q_{\text{permanente}}) + (1,60 \cdot Q_{\text{variable}})$$

- Momento de cálculo:

$$M_d = \frac{Q_d \cdot L^2}{8} \cdot 10^{-3} \text{ (mT/m de ancho)}$$

- Armadura principal (horquillas):

$$A_s = \frac{M_d}{0,8 \cdot h \cdot f_{y,d}} \cdot 10^6 \text{ (cm}^2/\text{m de ancho)}$$

$$1\emptyset 8 = 0,50 \text{ cm}^2$$

$$1\emptyset 10 = 0,79 \text{ cm}^2$$

$$1\emptyset 12 = 1,13 \text{ cm}^2$$

- Cuanía geométrica mínima: 2%